

Volební projekce STEM/MARK + STEM přesně předpověděla finální volební výsledek

Praha, 21. října 2017

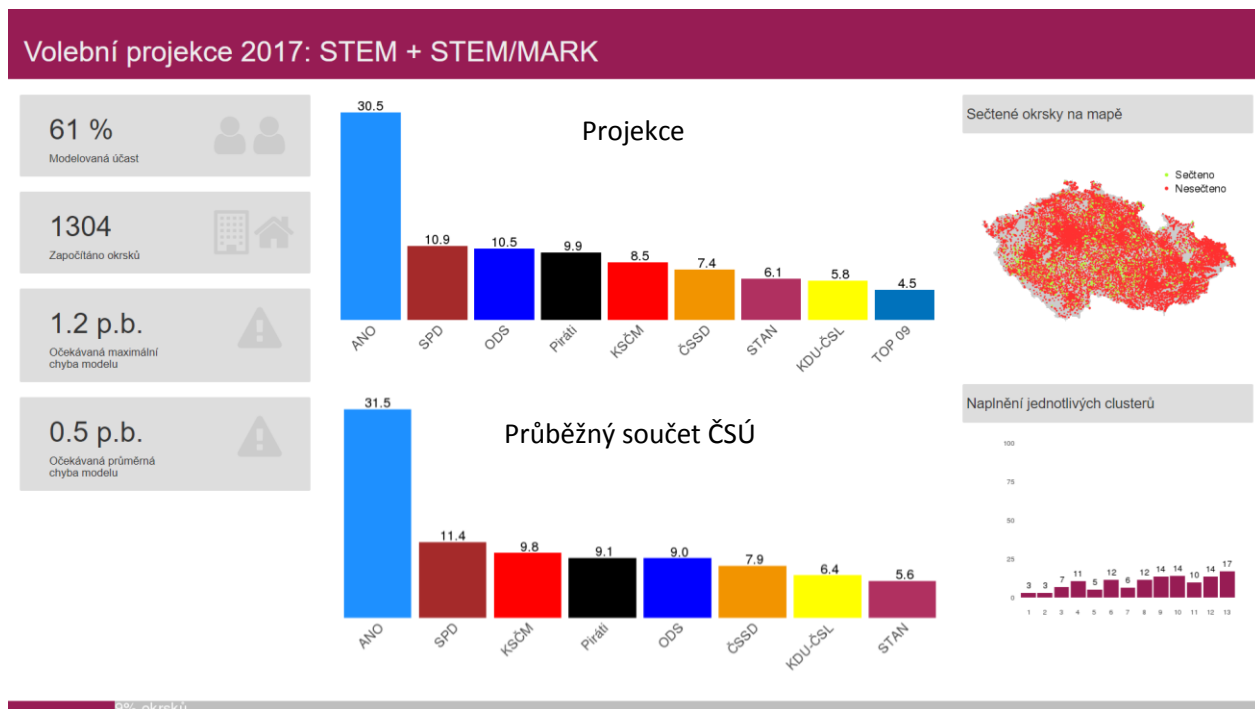
Výzkumné agentury STEM/MARK a STEM realizovaly pro TV Nova exkluzivní volební projekci, jejímž cílem byla průběžně zpřesňovaná předpověď volebních výsledků na základě přicházejících výsledků prvních sčítacích okrsků.

Praxe ze sčítání výsledků z minulých voleb, kdy jsou obvykle nejprve sečteny malé okrsky tvořené nejmenšími obcemi, a na závěr se naopak sčítají okrsky z největších měst, se potvrdila i v těchto volbách. Průběžné součty publikované ČSÚ mají tendenci zpočátku favorizovat levicové strany na úkor pravicových. Průběh sčítání volebních výsledků není tedy zpočátku reprezentativním obrazem republiky a právě tuto situaci projekce korigovala.

Projekce STEM/MARK + STEM toto zkreslení odstranila, již asi hodinu po uzavření volebních místností po sečtení prvních cca 1 000 okrsků z 14 865 předpověděla správné zastoupení jednotlivých stran.

Na základě modelování volebních dat z roku 2010 a 2013 analytici STEM/MARK odhadovali maximální chybu projekce při 1 000 sečtených okrscích okolo 2 procentních bodů. Model však fungoval ještě lépe – maximální odchylka při 1 000 sečtených okrscích byla menší než 1 procentní bod a postupně klesala.

V 15:05 h, kdy jsme zveřejnili první výsledky, projekce STEM/MARK + STEM správně odhadovala výsledek (s výše uvedenou odchylkou) všech stran, navzdory tomu, že z velkých měst ještě nebyla k dispozici téměř žádná data.



V 16:05 h již predikce ukazovala, že TOP 09 přesáhne 5 % hlasů a od té doby se predikovaná čísla v podstatě neměnila.

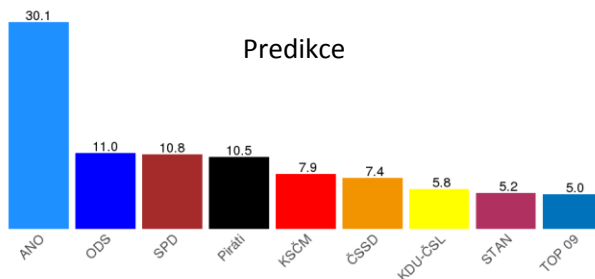
Volební projekce 2017: STEM + STEM/MARK

60 %
Modelovaná účast

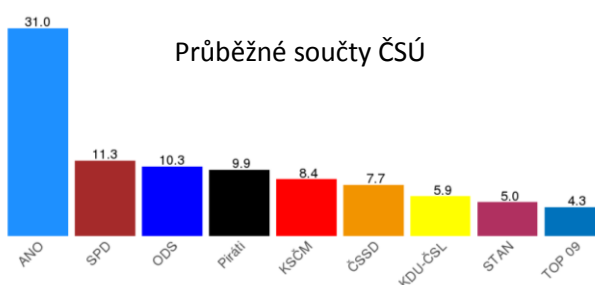
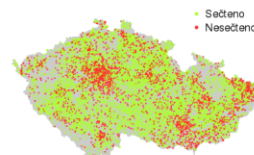
10041
Započítáno okrsků

0.6 p.b.
Očekávaná maximální chyba modelu

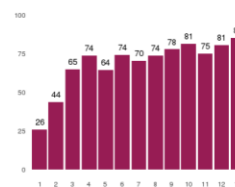
0.2 p.b.
Očekávaná průměrná chyba modelu



Sečtené okrsky na mapě

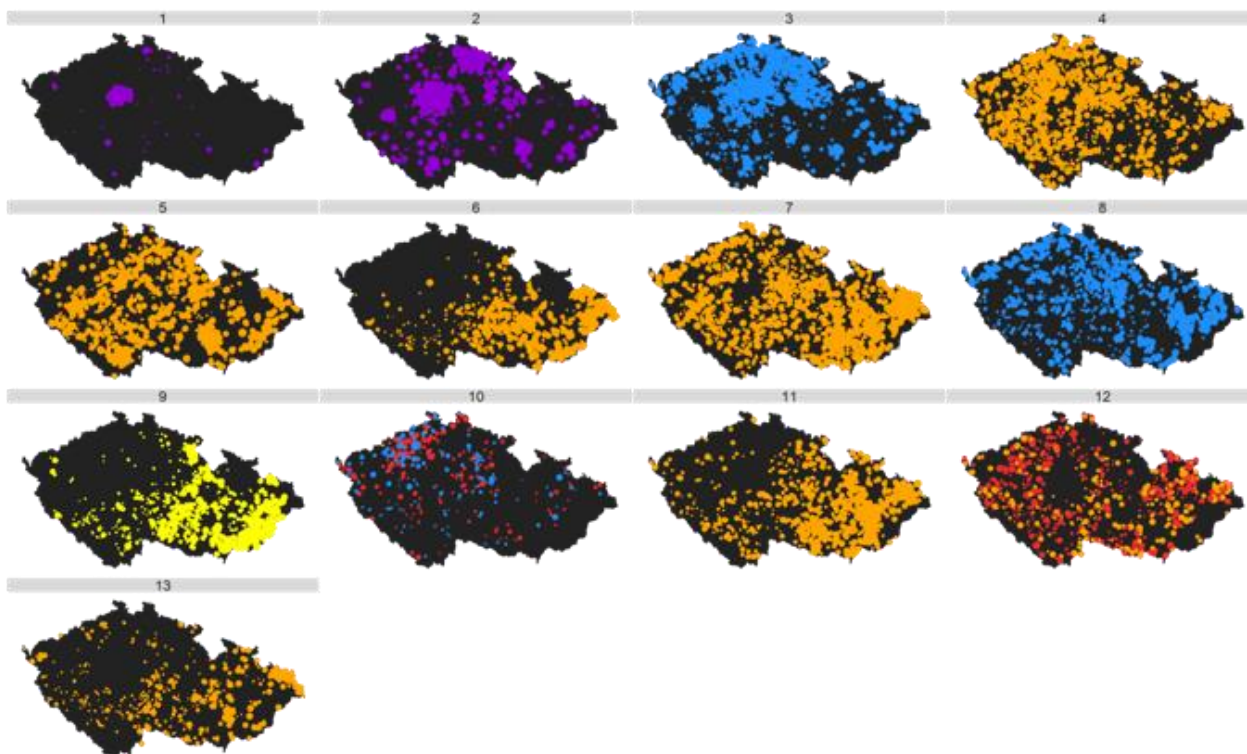


Naplnění jednotlivých clusterů

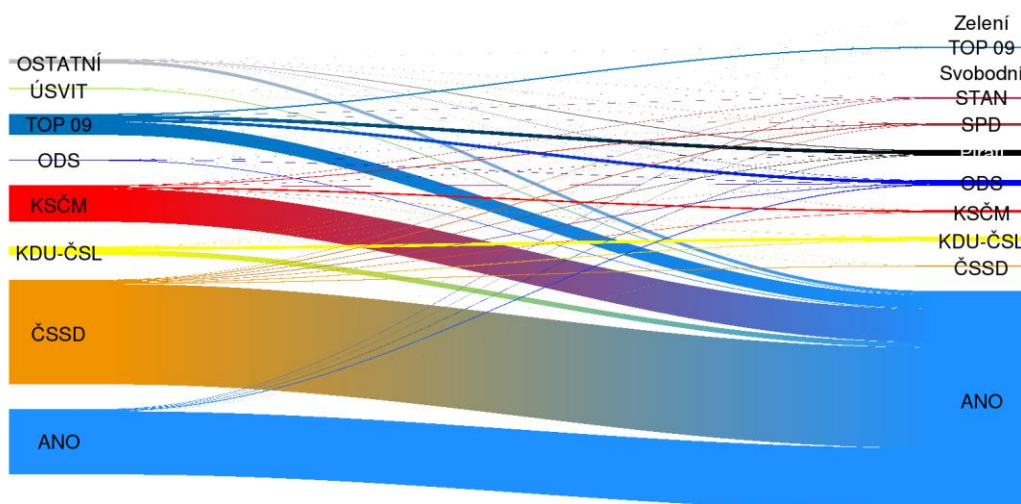


68% okrsků

Volební projekce STEM/MARK + STEM byla počítána na základě shlukové analýzy volebních okrsků. Analýza určila 13 segmentů, z nichž každý sdružoval sčítací okrsky s podobnými volebními preferencemi.



Ačkoliv se v roce 2017 objevily ve „stranickém pelotonu“ nové tváře a výsledky jednotlivých stran v letošních volbách se oproti roku 2013 výrazně změnily, model STEM/MARK + STEM byl vůči těmto změnám imunní. Znamená to, že voliči v jednotlivých segmentech zůstávají názorově homogenní, pouze jejich preference letos lépe naplňují jiné strany než v předchozích volbách. Následující graf nejen ilustruje změnu vítězů v jednotlivých volebních okrscích proti volbám v roce 2013, ale zároveň i odkud vítězné ANO čerpalo své voliče.



S přibývajícím počtem sečtených okrsků v jednotlivých segmentech se předpověď zpřesňovala až do cca [17:40 h], kdy již bylo sečteno tolik okrsků (80 %), že korekce výsledku nebyla potřebná. Maximální chyba projekce v té době byla 0,1 procentního bodu.

Kontakt: Jan Tuček, tucek@stemmark.cz, 724 433 888