

Zhodnocení přesnosti předvolebních průzkumů v ČR v kontextu mezinárodního srovnání



Pavel Ranocha
Kantar TNS



Globální kontext



Globální data předvolebních průzkumů

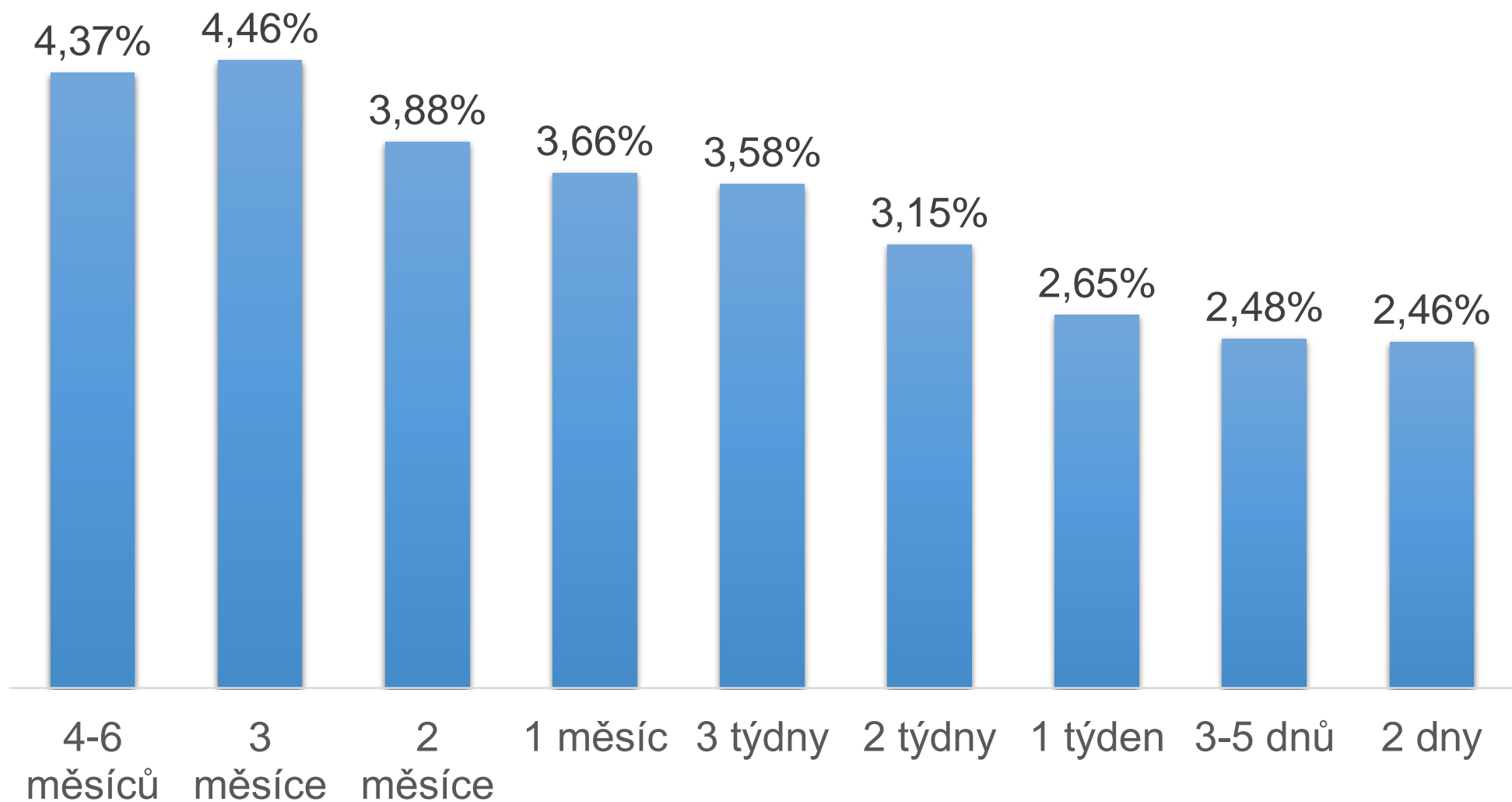
- 40 zemí
- 473 voleb
- 31 310 průzkumů
- 1936–2017 (většina 2002+)



Co ovlivňuje úspěšnost průzkumu?

- Jak dlouho před volbami je sbíráno

Klesající „chyba“ s blížícími se volbami



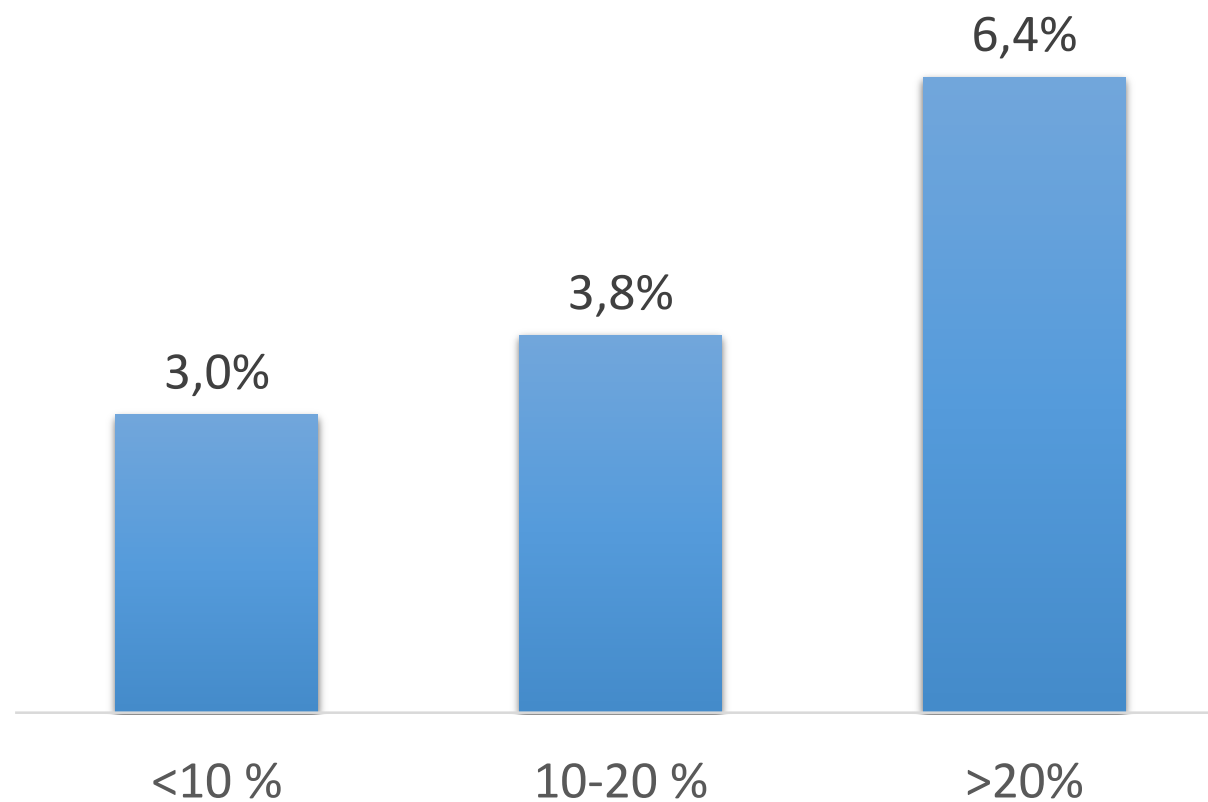


Co ovlivňuje úspěšnost průzkumu?

- Jak dlouho před volbami je sbíráno
- Podíl nerozhodnutých

Chyba podle podílu nerozhodnutých

Cca 1–2 týdny před volbami



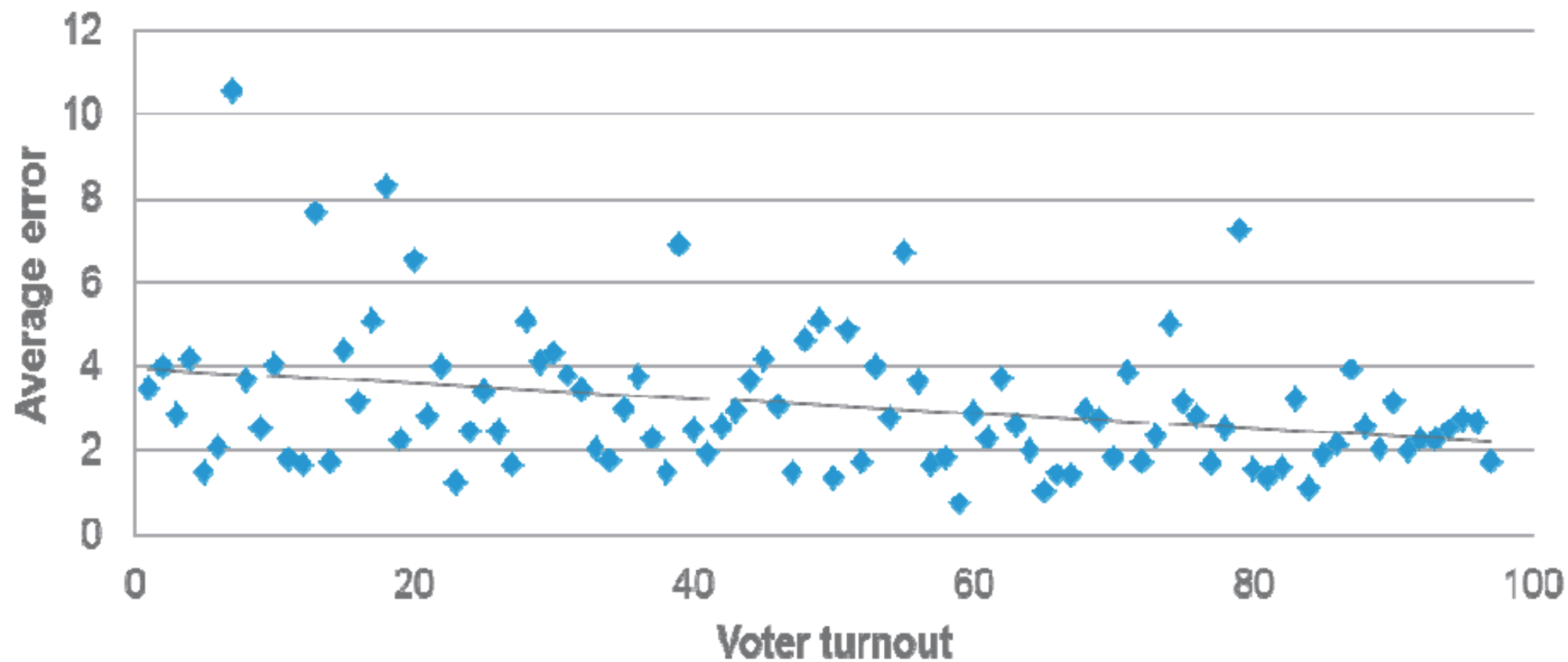


Co ovlivňuje úspěšnost průzkumu?

- Jak dlouho před volbami je sbíráno
- Podíl nerozhodnutých
- Očekávaná volební účast

Chyba podle volební účasti

Cca 1–2 týdny před volbami





Co ovlivňuje úspěšnost průzkumu?

- Jak dlouho před volbami je sbíráno
- Podíl nerozhodnutých
- Očekávaná volební účast
- Typ voleb
- Obtížnost sběru reprezentativního výběru
- Velikost vzorku



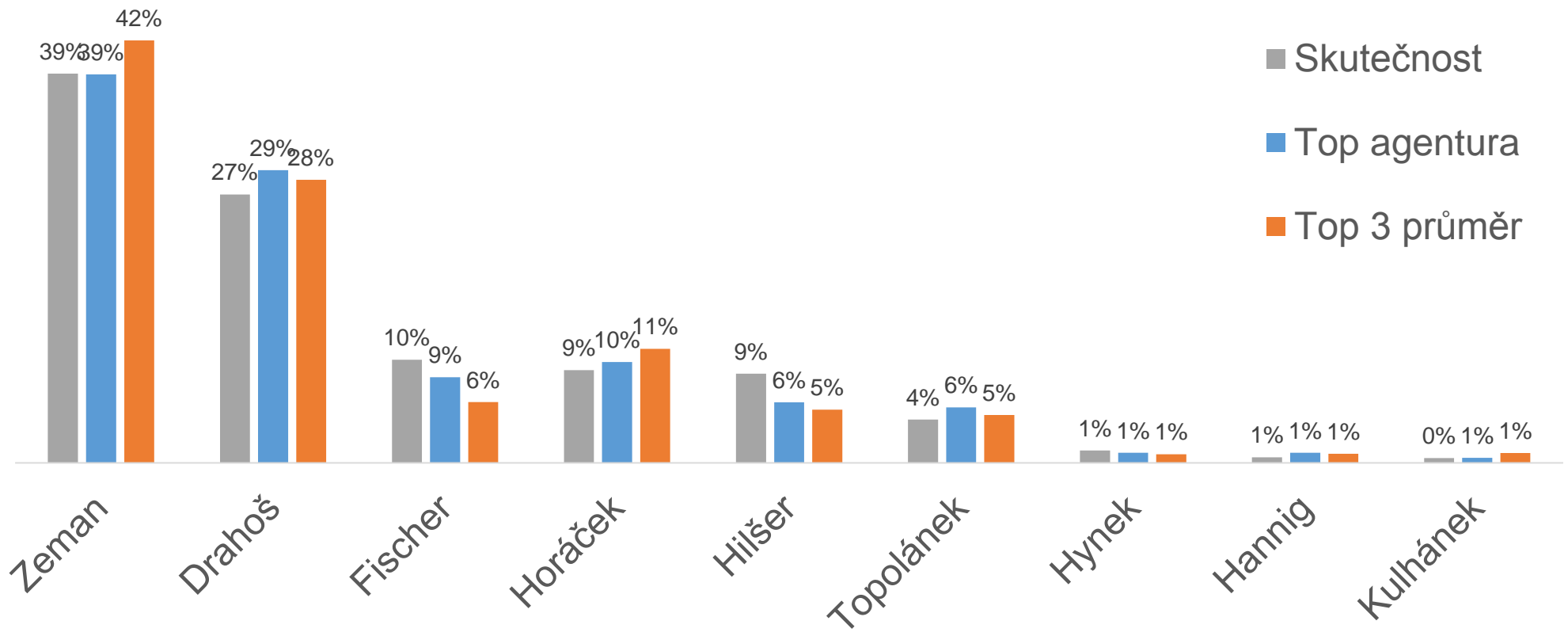
Kritéria hodnocení úspěšnosti výzkumu

- Vítěz voleb
- Chyba u vítěze
- Chyba odstupu vítěze od 2. v pořadí
- Průměrná absolutní chyba
- Průměrná absolutní chyba u prvních 4 stran/kandidátů
- Maximální absolutní chyba



Zhodnocení předvolebních průzkumů v ČR

Volba prezidenta 2018, 1. kolo



Volba prezidenta 2018, 1. kolo

Průměr top 3
CZ agentur

Zasazení do globálního kontextu

Top CZ agentura

Chyba
u vítěze

Průměrná
chyba u top 4
kandidátů

„Velmi dobrý“
výsledek
(25 % lepší, 75 % horší)

0,1 %
1,1 %

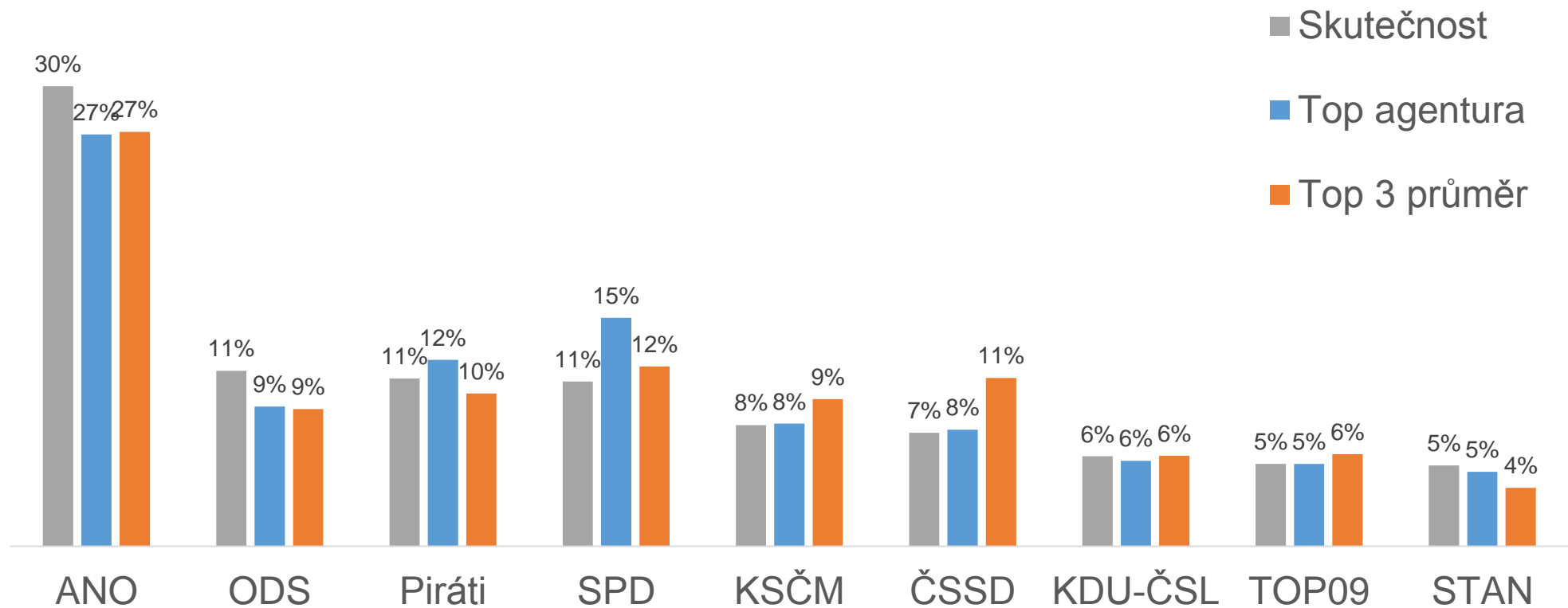
1,3 %
1,6 %

„Standardní“
výsledek
(50 % lepší, 50 % horší)

2,5 %
3,3 %

2,6 %
2,8 %

Volby do PS PČR 2017



Průměr top 3 CZ agentur
Top CZ agentura

Volby do PS PČR 2017

Zasazení do globálního kontextu

Chyba
u vítěze

Průměrná
chyba u top 4
stran

„Velmi dobrý“
výsledek
(25 % lepší, 75 % horší)

1,1 %

1,6 %
1,8 %

„Standardní“
výsledek
(50 % lepší, 50 % horší)

2,5 %

2,6 % 2,7 %

3,1 % 2,9 %

Svět

Průměr top 3
CZ agentur

Top CZ agentura

Volby do PS PČR 2017

Zasazení do globálního kontextu

Chyba
u vítěze

Průměrná
chyba u
všech
stran

„Velmi dobrý“
výsledek

(25 % lepší, 75 % horší)

1,1 %

1,3 %

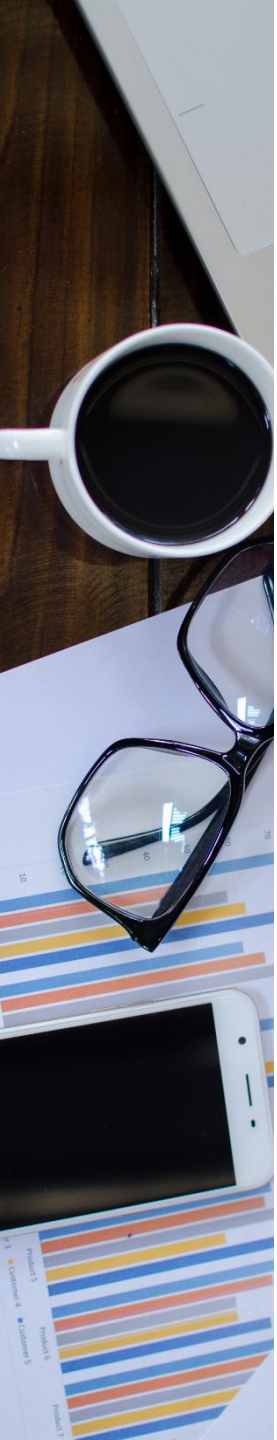
„Standardní“
výsledek

(50 % lepší, 50 % horší)

2,5 %

1,6 %

3,1 % 2,9 %



88 % výzkumů
se s chybou vejde do
deklarované výběrové chyby

Dvoje „netrefené“ volby ze světa

Brexit 2016

Lehce
nadprůměrný

„Netrefený“ vítěz

**Prezidentské
volby v USA
2016**

Extrémně
přesně
odhadnutý
„popular vote“

„Netrefený“ vítěz

