

ONLINE NA PLNÝ PECKY

JAK NA KVANTITATIVNÍ
ONLINE VÝZKUM

čtvrtek 24. 3. 2022 | 9.00

INSIGHT SEMINÁŘ **SIMAR**





DO
MORE.

REPREZENTATIVITA A ONLINE SBĚR DAT

MICHAL KORMAŇÁK, ACCOUNT DIRECTOR, IPSOS

© 2022 Ipsos. All rights reserved. Contains Ipsos' Confidential and Proprietary information and may not be disclosed or reproduced without the prior written consent of Ipsos.

GAME CHANGERS



IPSOS A REPREZENTATIVNÍ SBĚRY

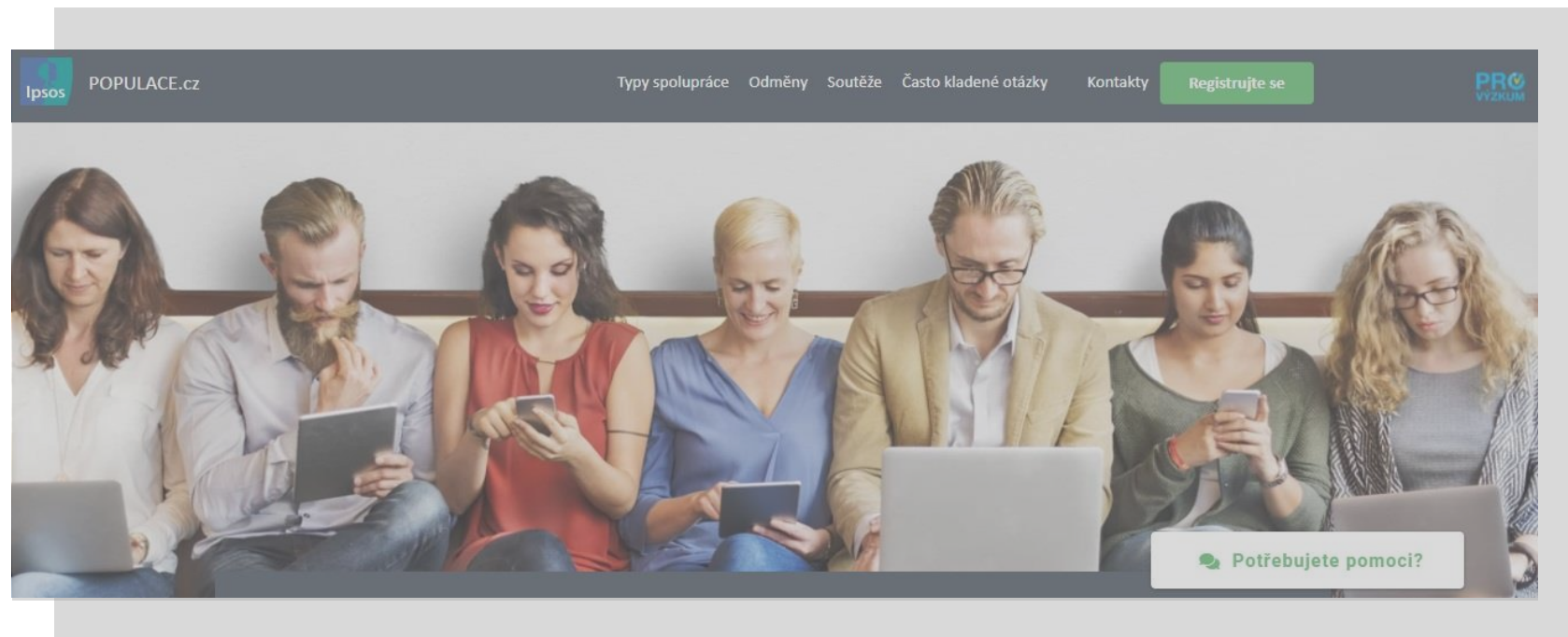
- Cca do roku 2017 nejpoužívanější a (téměř jediná) metoda CAPI, občas CATI. Online používán především pro cílovou populaci 18-65
- Postupem času větší akceptace online varianty, a to i ze strany akademický/státních/neziskových organizací (např. pravidelné výzkumy pro web Úřadu vlády Euroskop.cz)
- 2018 rok „tranzice“. Prezidentské volby a mix CAPI a online
- Od roku 2019 většina reprezentativních sběrů přes online (první větší test volby do EP 2019)

Nejpozději od roku 2018 pravidelná validace metodiky na základě úspěšnosti výsledků v porovnání s volbami



NÁSTROJ PRO ONLINE SBĚR

- Používaný nástroj Ipsos online panel Populace.cz



ONLINE SBĚR A JEHO LIMITY

Limity online reprezentativního sběru:

- Vyloučena nedigitální populace (k roku 2020 cca 81 % Čechů využívajících internet)
- Nemožnost kontroly tazatelem (ať už na telefonu, nebo F2F)
- Nutná spolehlivost panelu a důvěra v něj
- Sociodemografický bias směrem k „chudší“ populaci (sběrači odměn), způsobeno nenastavením ekonomického vážení



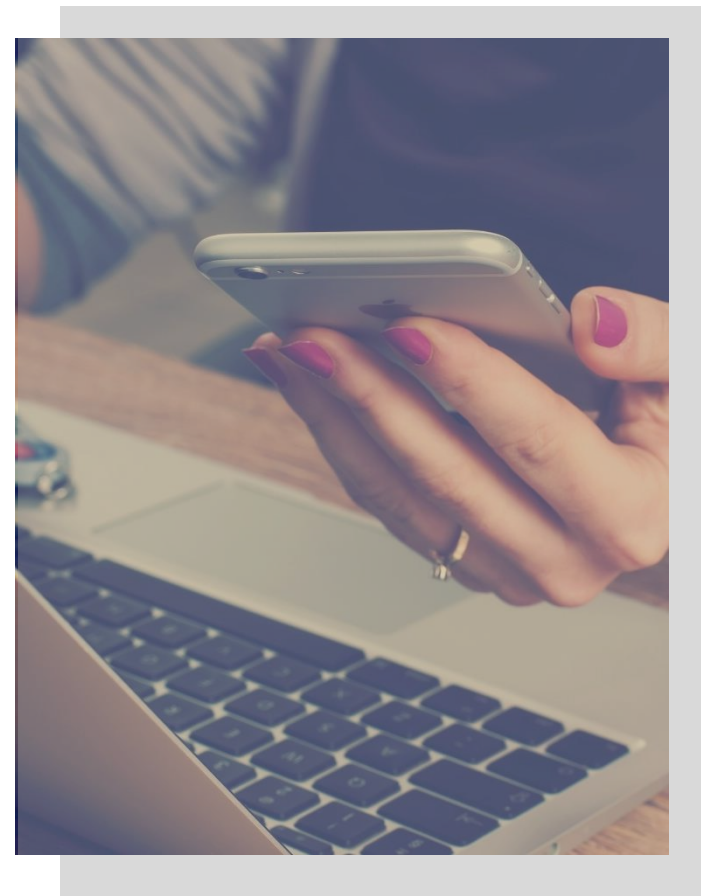
ONLINE SBĚR A ZAJIŠTĚNÍ REPRESENTATIVITY

Jak zajistit co nejlepší reprezentativitu:

- Správně nastavit kvóty včetně jejich provázání (v našem případě věk x pohlaví, vzdělání x věk) -> částečná eliminace problému s nedigitální populací, předpoklad demograficky *podobných* respondentů, logické vazby v datech podobné např. CAPI
- Ekonomické vážení: ekonomický status, případně osobní příjem (median průměrné mzdy, průměrného důchodu apod.)
- Politické vážení: Předchozí volby do Poslanecké sněmovny, výhoda online panelu -> informace k dispozici ihned po volbách, nedochází k efektu zkreslení/zapomínání předchozí volby
- Délka sběru alespoň 4-5 dní, všední dny + víkend
- Pečlivé dodržování všech kontrol (délka dotazování, kontroly logických vazeb apod.)

ZÁVĚR

- Online sběr má limity i výhody, stejně jako každý typ sběru
- Do budoucna pozitivní předpoklad s ohledem na narůstající počet digitálně gramotné populace (již nyní velký skok např. oproti roku 2015)
- Nutné myslet na nastavení vzorku, kvóty i efektivní dovážení dat
- Reprezentativita sama o sobě nezajistí např. dobrý volební model -> jediná konfrontace dané metodologie s realitou (se všemi „ale“, viz model není předpověď voleb apod.)




DĚKUJI ZA POZORNOST



Michal Kormaňák
Account Director Ipsos Public Affairs

 michal.kormanak@ipsos.com

 +420 739 472 302

Na Příkopě 22, Slovanský dům, 110 00, Praha 1

www.ipsos.cz

www.ipsos.com